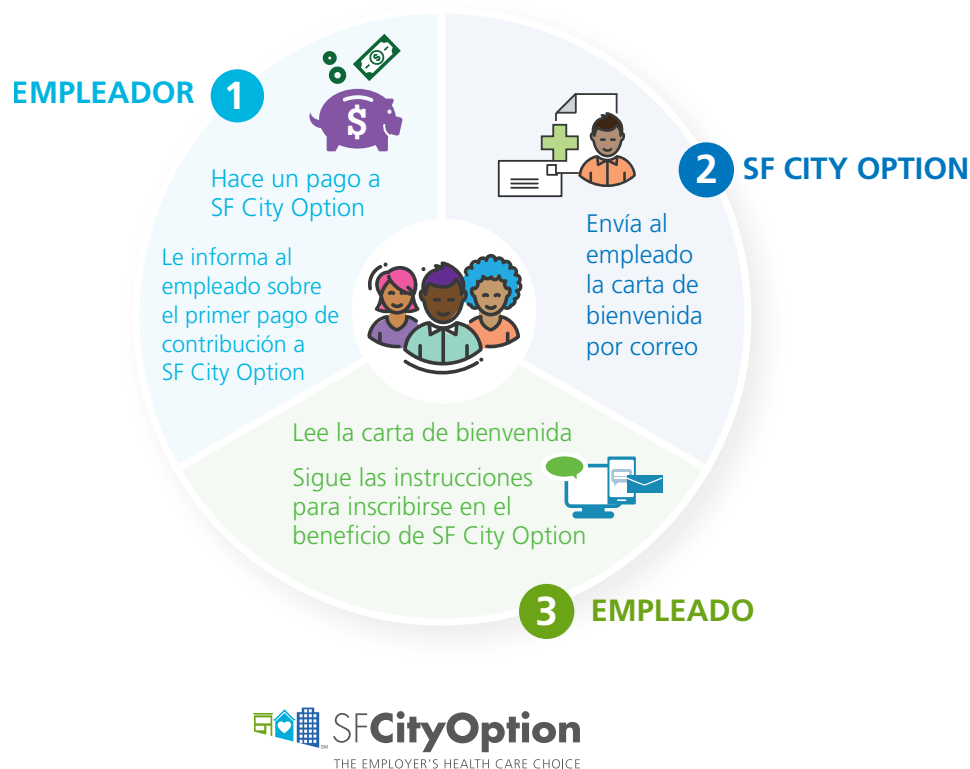


¿Qué es SF City Option?

SF City Option es un programa que los empleadores utilizan para dar un beneficio de salud a sus empleados que trabajan en San Francisco. Su empresa puede darle un beneficio de salud a través de SF City Option individualmente o junto con otros beneficios de salud, como un seguro médico.

¿Cómo funciona SF City Option ?






Los recursos de SF City Option están disponibles en inglés, español, chino y tagalo. El Servicio al Cliente de SF City Option es multilingüe y puede ayudar a los empleados en cualquier idioma a través de los servicios de traducción.

¿Cómo me inscribo?

- Después de la primera contribución de su empleador a SF City Option¹, usted recibirá una carta de bienvenida en el correo.
- Se le pedirá que dé información a SF City Option para saber si tiene seguro médico, sus ingresos anuales y si vive en San Francisco.
- Basado en su información, SF City Option determinará el beneficio para usted
- Si usted deja el trabajo, todavía podrá usar el beneficio de SF City Option².

Hay tres posibles beneficios dentro de SF City Option:

 SFMRA YOUR ACCOUNT FOR HEALTH COSTS	 SF CoveredMRA HELP WITH YOUR HEALTH INSURANCE	 HealthySF OUR HEALTH ACCESS PROGRAM
Este beneficio pone dinero en una cuenta. Usted puede usar la cuenta para obtener el reembolso para gastos médicos elegibles para usted, su cónyuge o pareja doméstica y sus dependientes.	Este beneficio pone dinero en una cuenta. Usted puede usar la cuenta para obtener el reembolso para el seguro médico y los copagos de Covered California, así como otros gastos médicos elegibles para usted, su cónyuge o pareja doméstica y sus dependientes.	Este beneficio le da acceso a atención médica a través de Healthy SF. Es un programa para los residentes de San Francisco que no tienen seguro. La cuota de participante, la cual se paga cada tres meses, se descuenta mientras el empleador paga a SF City Option.

Visite sfcityoption.org para obtener más información.

1. Por lo general, los empleadores hacen los pagos a SF City Option cada tres meses. Dependiendo de su fecha de contratación y del programa de pagos de su empleador, podría tomar entre 4 a 7 meses antes del primer pago de su empleador.
2. Si trabajó para la empresa por más de 90 días, podría ser elegible para un beneficio de SF City Option.