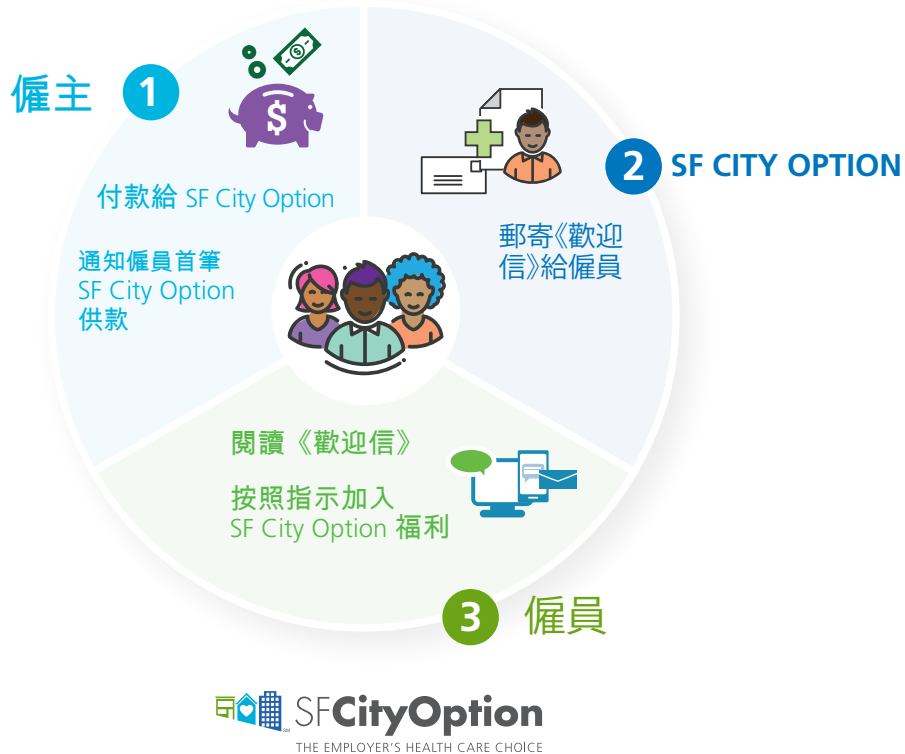


SF City Option 是什麼？

SF City Option 是一個僱主可以用來為其在 San Francisco 工作的僱員提供健康福利的計劃。您的公司可以透過 SF City Option 只為您提供一項健康福利，也可以同時提供其他健康福利（如健康保險）。

SF City Option 是如何運作的？



SF City Option 資料以英文、西班牙文、中文及菲律賓文提供。SF City Option 客戶服務部提供多種語言的服務，可以透過翻譯服務以任何語言幫助僱員。

如何加入？

- 在您的僱主向 SF City Option¹ 存入首筆供款後，您將收到一個郵件，裏面有一封《歡迎信》。
- 您需要向 SF City Option 提供有關你的個人資料包括您是否擁有健康保險、您的年度收入及您是否居住在 San Francisco。
- SF City Option 將根據您的資料確定您的福利。
- 即使您離職，您仍可以使用 SF City Option 福利²。

SF City Option 有三種不同的福利：

SFMRA YOUR ACCOUNT FOR HEALTH COSTS

此福利將資金存入一個帳戶中，您可以使用該帳戶獲得您、您的配偶或家庭伴侶及您家人的合格醫療費用的償付。

SF CoveredMRA HELP WITH YOUR HEALTH INSURANCE

此福利將資金存入一個帳戶中，您可以使用該帳戶獲得您、您的配偶或家庭伴侶及您家人的 Covered California 健康保險與期診金及其他合格醫療費用的償付。

HealthySF OUR HEALTH ACCESS PROGRAM

該福利可令您透過 Healthy SF 獲得醫療護理，Healthy SF 是一個為未投保的 San Francisco 居民服務的計劃。會員費每三個月支付一次，若僱主支付給 SF City Option，會員費可以打折扣。

造訪 sfcityoption.org 獲取更多資訊。

1. 僱主通常每三個月向 SF City Option 付款一次。根據您受僱的時間及您的僱主的付款時間表，您的僱主可能會在 4 至 7 個月後才會支付首筆付款。
2. 如果您在公司工作超過 90 天，您可能有資格獲得 SF City Option 福利。